

Rapport de mission de repérage des matériaux et produits contenant de l'amiante avant réalisation de travaux

R. 4412-97 modifié par le décret 2012-639 du 4 mai 2012
Norme NF X 46-020

47 RUE DES PECHEURS

1

77360 VAIRES SUR MARNE




Gage de fiabilité



ATTESTATION D'INTERVENTION

Monsieur/Madame gardien(ne) OPH 77 atteste que
Monsieur V. L. P. M. M. M. technicien Expert Habitat & Industrie est intervenu
pour l'affaire relative au bon de commande 2018 30147
Le 11.12.18 (17)
A VAINES SOR MARNE

Signature Gardien/OPH77
Signature Technicien

Bon pour certification du service fait
Date 11/12/18
Nom et prénom
Signature





EXPERT HABITAT & INDUSTRIE INGENIERIE
12400 AVESNES LES BAPAUME
Tél : 03.21.73.41.44 - Fax : 03.21.73.94.79 - Site : www.expert-habitat.com
SAS au capital de 55 000 Euros - Siret n° 479 076 838 00032

A \ INFORMATIONS GENERALES

A.1 \ DESIGNATION DU BÂTIMENT

Nature du bâtiment :	LOGEMENTS COLLECTIFS	Adresse :	47 RUE DES PECHEURS 77360 VAIRES SUR MARNE
Date du permis de construire ou date de construction		Bâtiment :	
Etage :	R+4	Porte :	1
Ref Cadastrale :	NC	Propriété de :	OPH77 10 AVENUE CHARLES PEGUY 77000 MELUN

A.2 \ DESIGNATION DU DONNEUR D'ORDRE

Nom :	OPH77	Documents remis :	
Adresse :	10 AVENUE CHARLES PEGUY 77000 MELUN	Moyens mis à disposition :	

A.3 \ EXECUTION DE LA MISSION

RAPPORT N° :	35LAR0401	Laboratoire d'Analyses :	ITGA
Repérage réalisé le :	11/12/2018	Adresse laboratoire :	3 RUE ARMAND HERPIN LACROIX - CS 46537 35065 RENNES CEDEX
Accompagnateur :		Numéro d'accréditation :	1-5967
Par :	Mickaël JULIEN	Organisme d'assurance professionnelle :	AXA France
N° certificat :	CPDI 4129	Adresse assurance :	313 Terrasses de l'Arche 92727 NANTERRE CEDEX
Date d'obtention :	01/01/2017	N° de contrat d'assurance :	10063271004
Organisme certificateur	I.CERT Parc Edonia - Bâtiment G - Rue de la Terre Victoria - 35760 SAINT-GREGOIRE	Date de validité :	31/12/2018

B \ CACHET DU DIAGNOSTIQUEUR

FAIT LE **02/01/2019**

Cabinet : EXPERT HABITAT & INDUSTRIE INGENIERIE

Nom du responsable : **DEMOULIN Frédéric**

Nom du diagnostiqueur : **Mickaël JULIEN**



Rapport N° : 35LAR0401 11/12/2018

Version : 02/01/2019

3/39

C\ SOMMAIRE

Table des matières

A \ INFORMATIONS GENERALES	3
A.1 \ DESIGNATION DU BÂTIMENT	3
A.2 \ DESIGNATION DU DONNEUR D'ORDRE	3
A.3 \ EXECUTION DE LA MISSION.....	3
B \ CACHET DU DIAGNOSTIQUEUR	3
C \ SOMMAIRE	4
D \ CONCLUSIONS	5
E \ PROGRAMME DE REPERAGE	7
F \ CONDITIONS DE REALISATION DU REPERAGE	9
G \ RAPPORTS PRECEDENTS.....	9
H \ RESULTATS DETAILLES DU REPERAGE	10
ANNEXE 1 – PHOTOS DES ELEMENTS AMIANTES ET/OU NON AMIANTES.....	23
ANNEXE 3 – PROCES VERBAUX D'ANALYSES.....	32
ATTESTATION(S).....	36
CERTIFICAT DE COMPETENCES	37

D\ CONCLUSIONS

Dans le cadre de la mission décrite en tête de rapport, il a été repéré des matériaux et produits contenant de l'amiante

PIECE	ETAGE	ELEMENTS	DESCRIPTIF LABORATOIRE	REPERAGE	Echantillon	METHODE	ETAT	RESULTAT
Placard 2	R+4	Dalle de sol	Revêtement cassant gris + colle polymère jaune non séparable + colle bitumineuse noire non séparable + ragréage gris hétérogène non séparable	Sol	35LAR0401P004	RESULTAT ANALYSE	BON ETAT	Amiante détecté (Chrysotile)
Séjour	R+4	Dalle de sol	Revêtement cassant bleu + colle polymère jaune non séparable + colle bitumineuse noire non séparable + ragréage gris non séparable + sous couche de ragréage beige non séparable	Sol	35LAR0401P007	RESULTAT ANALYSE	BON ETAT	Amiante détecté (Chrysotile)
Placard 1	R+4	Revêtement souple	Dalle dure cassante grise	Sol	35LAR0401P009	RESULTAT ANALYSE	BON ETAT	Fr2:Amiante détecté (Chrysotile)

PIECE	ETAGE	ELEMENTS	DESCRIPTIF LABORATOIRE	REPERAGE	Echantillon	METHODE	ETAT	RESULTAT
Chambre 1	R+4	Dalle de sol	Revêtement cassant gris + colle polymère jaune non séparable + colle bitumineuse noire non séparable + ragréage gris hétérogène non séparable	Sol	35LAR0401P004	ZPSO	BON ETAT	Amiante détecté (Chrysotile)
Placard 2	R+4	Dalle de sol	Revêtement cassant gris + colle polymère jaune non séparable + colle bitumineuse noire non séparable + ragréage gris hétérogène non séparable	Sol	35LAR0401P004	ZPSO	BON ETAT	Amiante détecté (Chrysotile)
Chambre 2	R+4	Dalle de sol	Revêtement cassant gris + colle polymère jaune non séparable + colle bitumineuse noire non séparable + ragréage gris hétérogène non séparable	Sol	35LAR0401P004	ZPSO	BON ETAT	Amiante détecté (Chrysotile)
Séjour	R+4	Dalle de sol	Revêtement cassant bleu + colle polymère jaune non séparable + colle bitumineuse noire non séparable + ragréage gris non séparable + sous couche de ragréage beige non séparable	Sol	35LAR0401P007	ZPSO	BON ETAT	Amiante détecté (Chrysotile)

PIECE	ETAGE	ELEMENTS	DESCRIPTIF LABORATOIRE	REPERAGE	Echantillon	METHODE	ETAT	RESULTAT
Entrée	R+4	Revêtement souple	Dalle dure cassante grise	Sol	35LAR0401P009	ZPSO	BON ETAT	Fr2:Amiante détecté (Chrysotile)
Couloir	R+4	Revêtement souple	Dalle dure cassante grise	Sol	35LAR0401P009	ZPSO	BON ETAT	Fr2:Amiante détecté (Chrysotile)
Placard 1	R+4	Revêtement souple	Dalle dure cassante grise	Sol	35LAR0401P009	ZPSO	BON ETAT	Fr2:Amiante détecté (Chrysotile)

JP : Jugement Personnel, ZPSO : Zone présentant des similitudes d'Ouvrage

Liste des locaux non visités concernés par les travaux et justification

PIECE	ETAGE	STATUT DE VISITE
NEANT		

Liste des éléments non inspectés et justification

PIECE	ETAGE	ELEMENTS	REPERAGE	RESULTAT
NEANT				

E \ PROGRAMME DE REPERAGE

PIECES CONCERNEES	PERIMETRE DU REPERAGE	REPERAGE	TRAVAUX	ELEMENTS	Echantillonnage	REMARQUES PARTICULIERES
	LOGEMENTS COLLECTIFS		Selon BT			

OFFICE PUBLIC DE L'HABITAT 77		PAGE N° 1/1
NOM ET ADRESSE DE L'EXPÉDITEUR OFFICE PUBLIC DE L'HABITAT 77 AGENCE DE CHAMPS SUR MARNE 24 Cours des 2 Parcs 77420 CHAMPS SUR MARNE Tél : 01.64.68.27.55 Fax : 01.64.68.47.47 Siret : 27770001900015		BON DE TRAVAUX 2018 30147 EXPERT HABITAT INGENIERIE 33 BIS BOULEVARD GAMBETTA 3EME ETAGE 78300 POISSY
Réf. fournisseur F / 5149 Marché n° 2017 4475 1 Provenance CHAMPS SUR MARNE Objet DIVERS	ÉMETTEUR MENDY VALERIE Téléphone 0321734144	
SERVICE CHAMPS Techniciens LOCALISATION Programme 35 VAIRES SUR MARNE - LES PECHEURS Tranche 1 Ensemble 1000 Escalier AR Étage 04 Logement 1 Module 35LAR0401 ADRESSE 47 RUE DES PECHEURS 77360 VAIRES SUR MARNE Retrait des clés CHEZ LE GANDIEN		

DELAI D'EXECUTION : JOURS PERIODE DU : 05-12-2018 AU : 11-12-2018

ARTICLE	DÉSIGNATION	QUANTITÉ	PRIX UNITAIRE H.T.	TOTAL H.T.
AM145	REPERAGE AMIANTE AVANT TRAVAUX - TVX	1,00	5,00	5,00
AM173	D'ENTRETIENS OU RÉPARATIONS ENTRE 1 A ANALYSE EN LABORATOIRE - ANALYSE MET ANALYSE DE 1 A 10 PRELEVEMENTS ISSUS	13,00	48,00	624,00
TOTAL H.T.				629,00
H.T. ACTUALISE				
COEFFICIENT REGIONAL				
RABAIS				
TOTAL H.T.				
T.V.A. 20,00 %				125,80
TOTAL T.T.C.				754,80

05-12-2018 DAPP ET RAAT
 LES TRAVAUX PREVUS SONT BLANCHIMENT COMPLET DU LOGEMENT DE TYPE F3
 DEPOSE DE EVIER EN GRE ET PAILLIAGE CARLAGE
 REMPLACEMENT DES SOLS COMPLET DU LOGEMENT

AFFECTATION BUDGETAIRE		CODES STRUCTURE ET SCHEMA : TECHNI			
CODE BUDGET	RUBRIQUE	INSTANCES	LIBELLÉ DU POSTE BUDGETAIRE		MONTANT T.T.C.
1 HONAMIA	A760	CH	SC	HONORAIRES DIAG AMIANTE	754,80

AFFECTATION ANALYTIQUE		RÉFÉRENCES PATRIMOINE	RÉFÉRENCES OCCUPANT	MONTANT T.T.C.
1 HONAMIA	35 1 1000 AR	35LAR0401	L 3569	754,80

Voir en page 2 la suite du BON DE TRAVAUX 2018 30147

ORIGINAL À CONSERVER PAR LE DESTINATAIRE

ELEMENTS A SONDER OU A ANALYSER NON PRESENTS:

F \ CONDITIONS DE REALISATION DU REPERAGE

Le repérage amiante avant travaux, contient les informations sur la présence d'amiante dans les matériaux et produits du bâtiment afin d'informer les intervenants réalisant des activités ou interventions sur des matériaux et/ou équipements susceptibles de libérer des fibres d'amiante selon la liste citée dans le cadre E.

Il consiste à identifier et localiser, par inspections visuelles et investigations approfondies pouvant être destructives, l'ensemble des matériaux et produits contenant de l'amiante incorporés ou faisant indissociablement corps avec les locaux et les zones de l'immeuble objet des travaux.

Lorsque l'absence de marquages spécifiques ou de documents ne permet pas à l'opérateur de repérage d'attester de la présence ou de la non présence d'amiante dans les matériaux et produits, des prélèvements seront effectués afin de déterminer par analyse la présence ou non d'amiante.

Procédures de prélèvement :

Les prélèvements sur des matériaux ou produits susceptibles de contenir de l'amiante sont réalisés en vertu des dispositions du Code du Travail.

Le matériel de prélèvement est adapté à l'opération à réaliser afin de générer le minimum de poussières. Dans le cas où une émission de poussières est prévisible, le matériau ou produit est mouillé à l'eau à l'endroit du prélèvement (sauf risque électrique) et, si nécessaire, une protection est mise en place au sol ; de même, le point de prélèvement est stabilisé après l'opération (pulvérisation de vernis ou de laque, par exemple).

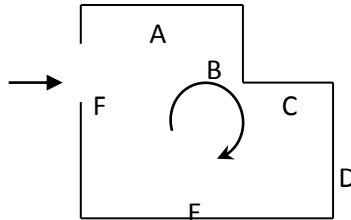
Pour chaque prélèvement, des outils propres et des gants à usage unique sont utilisés afin d'éliminer tout risque de contamination croisée. Dans tous les cas, les équipements de protection individuelle sont à usage unique.

L'accès à la zone à risque (sphère de 1 à 2 mètres autour du point de prélèvement) est interdit pendant l'opération. Si l'accompagnateur doit s'y tenir, il porte les mêmes équipements de protection individuelle que l'opérateur de repérage.

L'échantillon est immédiatement conditionné, après son prélèvement, dans un double emballage individuel étanche.

Les informations sur toutes les conditions existantes au moment du prélèvement susceptible d'influencer l'interprétation des résultats des analyses (environnement du matériau, contamination éventuelle, etc.) seront, le cas échéant, mentionnées dans la fiche d'identification et de cotation en annexe.

Sens du repérage pour évaluer un local :



G \ RAPPORTS PRECEDENTS

H \ RESULTATS DETAILLES DU REPERAGE

LISTE DES LOCAUX / PARTIES D'IMMEUBLE VISITEES/NON VISITEES CONCERNEES PAR LES TRAVAUX ET JUSTIFICATION

PIECE	ETAGE	JUSTIFICATION	VISITE	TRAVAUX
Entrée	R+4		OUI	CONCERNEE
Gaine technique	R+4		OUI	CONCERNEE
Cuisine	R+4		OUI	CONCERNEE
Couloir	R+4		OUI	CONCERNEE
Salle de bains	R+4		OUI	CONCERNEE
WC	R+4		OUI	CONCERNEE
Loggia	R+4		OUI	CONCERNEE
Chambre 1	R+4		OUI	CONCERNEE
Placard 2	R+4		OUI	CONCERNEE
Chambre 2	R+4		OUI	CONCERNEE
Placard 1	R+4		OUI	CONCERNEE
Séjour	R+4		OUI	CONCERNEE

DESCRIPTION DES REVETEMENTS EN PLACE AU JOUR DE LA VISITE

PIECE	ETAGE	MUR1	MUR2	MUR3	MUR4	PLANCHER		PORTES	FENETRE1	FENETRE2
						BAS	HAUT			
Entrée	R+4	Brique / Enduit	Béton			Dalle béton	Dalle béton	METALLIQUE		
Gaine technique	R+4									
Cuisine	R+4	Béton	Brique / Enduit			Dalle béton	Dalle béton	BOIS	PVC	
Couloir	R+4	Brique / Enduit	Béton			Dalle béton	Dalle béton	BOIS		
Salle de bains	R+4	Brique / Enduit	Béton			Dalle béton	Dalle béton	BOIS		
WC	R+4	Brique / Enduit				Dalle béton	Dalle béton	BOIS		
Loggia	R+4	Béton				Dalle béton	Dalle béton	BOIS		
Chambre 1	R+4	Brique / Enduit	Béton			Dalle béton	Dalle béton	BOIS	PVC	
Placard 2	R+4	Brique / Enduit				Dalle béton	Dalle béton	BOIS		
Chambre 2	R+4	Béton	Brique / Enduit			Dalle béton	Dalle béton	BOIS	PVC	

PIECE	ETAGE	MUR1	MUR2	MUR3	MUR4	PLANCHER BAS	PLANCHER HAUT	PORTES	FENETRE1	FENETRE2
Placard 1	R+4	Brique / Enduit	Béton			Dalle béton	Dalle béton	BOIS		
Séjour	R+4	Brique / Enduit	Béton			Dalle béton	Dalle béton	BOIS		

LA LISTE DES MATERIAUX OU PRODUITS CONTENANT DE L'AMIANTE, SUR ZONE DE SIMILITUDE D'OUVRAGE ET SUR JUGEMENT PERSONNEL

PIECE	ETAGE	ELEMENTS	DESCRIPTIF LABORATOIRE	Echantillon	REPERAGE	ETAT	RESULTAT	METHODE
Chambre 1	R+4	Dalle de sol	Revêtement cassant gris + colle polymère jaune non séparable + colle bitumineuse noire non séparable + ragréage gris hétérogène non séparable	35LAR0401P004	Sol	BON ETAT	Amiante détecté (Chrysotile)	ZPSO
Placard 2	R+4	Dalle de sol	Revêtement cassant gris + colle polymère jaune non séparable + colle bitumineuse noire non séparable + ragréage gris hétérogène non séparable	35LAR0401P004	Sol	BON ETAT	Amiante détecté (Chrysotile)	ZPSO
Chambre 2	R+4	Dalle de sol	Revêtement cassant gris + colle polymère jaune non séparable + colle bitumineuse noire non séparable + ragréage gris hétérogène non séparable	35LAR0401P004	Sol	BON ETAT	Amiante détecté (Chrysotile)	ZPSO

PIECE	ETAGE	ELEMENTS	DESCRIPTIF LABORATOIRE	Echantillon	REPERAGE	ETAT	RESULTAT	METHODE
Séjour	R+4	Dalle de sol	Revêtement cassant bleu + colle polymère jaune non séparable + colle bitumineuse noire non séparable + ragréage gris non séparable + sous couche de ragréage beige non séparable	35LAR0401P007	Sol	BON ETAT	Amiante détecté (Chrysotile)	ZPSO
Entrée	R+4	Revêtement souple	Dalle dure cassante grise	35LAR0401P009	Sol	BON ETAT	Fr2:Amiante détecté (Chrysotile)	ZPSO
Couloir	R+4	Revêtement souple	Dalle dure cassante grise	35LAR0401P009	Sol	BON ETAT	Fr2:Amiante détecté (Chrysotile)	ZPSO
Placard 1	R+4	Revêtement souple	Dalle dure cassante grise	35LAR0401P009	Sol	BON ETAT	Fr2:Amiante détecté (Chrysotile)	ZPSO

JP : Jugement Personnel, ZPSO : Zone présentant des similitudes d'Ouvrage

LA LISTE DES MATERIAUX OU PRODUITS CONTENANT DE L'AMIANTE, APRES ANALYSE

PIECE	ETAGE	ELEMENTS	DESCRIPTIF LABORATOIRE	Echantillon	REPERAGE	ETAT	RESULTAT
Placard 2	R+4	Dalle de sol	Revêtement cassant gris + colle polymère jaune non séparable + colle bitumineuse noire non séparable + ragréage gris hétérogène non séparable	35LAR0401P004	Sol	BON ETAT	Amiante détecté (Chrysotile)

PIECE	ETAGE	ELEMENTS	DESCRIPTIF LABORATOIRE	Echantillon	REPERAGE	ETAT	RESULTAT
Séjour	R+4	Dalle de sol	Revêtement cassant bleu + colle polymère jaune non séparable + colle bitumineuse noire non séparable + ragréage gris non séparable + sous couche de ragréage beige non séparable	35LAR0401P007	Sol	BON ETAT	Amiante détecté (Chrysotile)
Placard 1	R+4	Revêtement souple	Dalle dure cassante grise	35LAR0401P009	Sol	BON ETAT	Fr2:Amiante détecté (Chrysotile)

JP : Jugement Personnel, ZPSO : Zone présentant des similitudes d'Ouvrage

LA LISTE DES MATERIAUX SUSCEPTIBLES DE CONTENIR DE L'AMIANTE, MAIS N'EN CONTENANT PAS.

PIECE	ETAGE	ELEMENTS	DESCRIPTIF LABORATOIRE	Echantillon	REPERAGE	ETAT	RESULTAT	METHODE
Chambre 1	R+4	Enduit béton	Peinture non séparable + matériau plâtreux blanc	35LAR0401P001	Plafond	BON ETAT	Amiante non détecté	RESULTAT ANALYSE
Couloir	R+4	Enduit béton	Peinture non séparable + enduit plâtreux blanc avec couche cartonnée	35LAR0401P002	Mur B	BON ETAT	Amiante non détecté	RESULTAT ANALYSE
Salle de bains	R+4	Enduit béton	Peinture non séparable + enduit plâtreux blanc	35LAR0401P003	Plafond	BON ETAT	Amiante non détecté	RESULTAT ANALYSE
WC	R+4	Colle polystyrène	Peinture non séparable + matériau en polystyrène blanc + colle polymère jaune avec poussières non séparable	35LAR0401P005	Plafond	DEGRADATION PARTIELLE	Amiante non détecté	RESULTAT ANALYSE

PIECE	ETAGE	ELEMENTS	DESCRIPTIF LABORATOIRE	Echantillon	REPERAGE	ETAT	RESULTAT	METHODE
WC	R+4	Enduit	Peinture non séparable + enduit plâtreux blanc avec couche cartonnée	35LAR0401P006	Mur D	BON ETAT	Amiante non détecté	RESULTAT ANALYSE
Séjour	R+4	Enduit	Peinture non séparable + enduit plâtreux blanc avec couche cartonnée	35LAR0401P008	Mur D	BON ETAT	Amiante non détecté	RESULTAT ANALYSE
Placard 1	R+4	Revêtement souple	Revêtement souple beige + colle polymère jaune + ragréage gris	35LAR0401P009	Sol	BON ETAT	Fr1:Amiante non détecté	RESULTAT ANALYSE
Entrée	R+4	Colle polystyrène	Matériau en polystyrène blanc + colle polymère beige non séparable	35LAR0401P010	Plafond	BON ETAT	Amiante non détecté	RESULTAT ANALYSE
Cuisine	R+4	Colle carrelage	Carrelage + colle grise hétérogène + couche plâtreuse blanche non séparable	35LAR0401P011	Sol	BON ETAT	Amiante non détecté	RESULTAT ANALYSE
Cuisine	R+4	Colle plinthe	Carrelage + colle grise	35LAR0401P012	Mur H	DEGRADATION PARTIELLE	Amiante non détecté	RESULTAT ANALYSE
Cuisine	R+4	Enduit béton	Peintures multiples non séparable + enduit plâtreux blanc	35LAR0401P013	Mur A	BON ETAT	Amiante non détecté	RESULTAT ANALYSE
Cuisine	R+4	Colle faïence	Carrelage + colle grise + couche plâtreuse blanche non séparable	35LAR0401P014	Pailasse	DEGRADATION PARTIELLE	Amiante non détecté	RESULTAT ANALYSE

PIECE	ETAGE	ELEMENTS	DESCRIPTIF LABORATOIRE	Echantillon	REPERAGE	ETAT	RESULTAT	METHODE
Cuisine	R+4	Colle faïence	Carrelage + colle grise + couche plâtreuse blanche non séparable	35LAR0401P015	Paillasse	DEGRADATION PARTIELLE	Amiante non détecté	RESULTAT ANALYSE
Cuisine	R+4	Peinture	Peintures multiples	35LAR0401P016	Réseaux de distribution	DEGRADATION PARTIELLE	Amiante non détecté	RESULTAT ANALYSE
Chambre 1	R+4	Enduit béton	Peinture non séparable + matériau plâtreux blanc	35LAR0401P001	Plafond	BON ETAT	Amiante non détecté	ZPSO
Placard 2	R+4	Enduit béton	Peinture non séparable + matériau plâtreux blanc	35LAR0401P001	Plafond	BON ETAT	Amiante non détecté	ZPSO
Chambre 2	R+4	Enduit béton	Peinture non séparable + matériau plâtreux blanc	35LAR0401P001	Plafond	BON ETAT	Amiante non détecté	ZPSO
Placard 1	R+4	Enduit béton	Peinture non séparable + matériau plâtreux blanc	35LAR0401P001	Plafond	BON ETAT	Amiante non détecté	ZPSO
Séjour	R+4	Enduit béton	Peinture non séparable + matériau plâtreux blanc	35LAR0401P001	Plafond	BON ETAT	Amiante non détecté	ZPSO
Cuisine	R+4	Enduit béton	Peinture non séparable + enduit plâtreux blanc	35LAR0401P003	Plafond	BON ETAT	Amiante non détecté	ZPSO
Salle de bains	R+4	Enduit béton	Peinture non séparable + enduit plâtreux blanc	35LAR0401P003	Plafond	BON ETAT	Amiante non détecté	ZPSO
WC	R+4	Colle polystyrène	Peinture non séparable + matériau en polystyrène blanc + colle polymère jaune avec poussières non séparable	35LAR0401P005	Plafond	DEGRADATION PARTIELLE	Amiante non détecté	ZPSO

PIECE	ETAGE	ELEMENTS	DESCRIPTIF LABORATOIRE	Echantillon	REPERAGE	ETAT	RESULTAT	METHODE
Entrée	R+4	Revêtement souple	Revêtement souple beige + colle polymère jaune + ragréage gris	35LAR0401P009	Sol	BON ETAT	Fr1:Amiante non détecté	ZPSO
Couloir	R+4	Revêtement souple	Revêtement souple beige + colle polymère jaune + ragréage gris	35LAR0401P009	Sol	BON ETAT	Fr1:Amiante non détecté	ZPSO
Placard 1	R+4	Revêtement souple	Revêtement souple beige + colle polymère jaune + ragréage gris	35LAR0401P009	Sol	BON ETAT	Fr1:Amiante non détecté	ZPSO
Entrée	R+4	Colle polystyrène	Matériau en polystyrène blanc + colle polymère beige non séparable	35LAR0401P010	Plafond	BON ETAT	Amiante non détecté	ZPSO
Couloir	R+4	Colle polystyrène	Matériau en polystyrène blanc + colle polymère beige non séparable	35LAR0401P010	Plafond	BON ETAT	Amiante non détecté	ZPSO
Cuisine	R+4	Colle carrelage	Carrelage + colle grise hétérogène + couche plâtreuse blanche non séparable	35LAR0401P011	Sol	BON ETAT	Amiante non détecté	ZPSO
Salle de bains	R+4	Colle carrelage	Carrelage + colle grise hétérogène + couche plâtreuse blanche non séparable	35LAR0401P011	Sol	BON ETAT	Amiante non détecté	ZPSO
WC	R+4	Colle carrelage	Carrelage + colle grise hétérogène + couche plâtreuse blanche non séparable	35LAR0401P011	Sol	BON ETAT	Amiante non détecté	ZPSO

PIECE	ETAGE	ELEMENTS	DESCRIPTIF LABORATOIRE	Echantillon	REPERAGE	ETAT	RESULTAT	METHODE
Cuisine	R+4	Colle faïence	Carrelage + colle grise + couche plâtreuse blanche non séparable	35LAR0401P014	Paillasse	DEGRADATION PARTIELLE	Amiante non détecté	ZPSO
Cuisine	R+4	Colle faïence	Carrelage + colle grise + couche plâtreuse blanche non séparable	35LAR0401P015	Paillasse	DEGRADATION PARTIELLE	Amiante non détecté	ZPSO
Entrée	R+4	Enduit béton	Peinture non séparable + enduit plâtreux blanc avec couche cartonnée	35LAR0401P002	Mur D	BON ETAT	Amiante non détecté	ZPSO
Couloir	R+4	Enduit béton	Peinture non séparable + enduit plâtreux blanc avec couche cartonnée	35LAR0401P002	Mur B	BON ETAT	Amiante non détecté	ZPSO
Loggia	R+4	Enduit béton	Peinture non séparable + enduit plâtreux blanc avec couche cartonnée	35LAR0401P002	Mur A	BON ETAT	Amiante non détecté	ZPSO
Loggia	R+4	Enduit béton	Peinture non séparable + enduit plâtreux blanc avec couche cartonnée	35LAR0401P002	Mur B	BON ETAT	Amiante non détecté	ZPSO
Loggia	R+4	Enduit béton	Peinture non séparable + enduit plâtreux blanc avec couche cartonnée	35LAR0401P002	Mur C	BON ETAT	Amiante non détecté	ZPSO
Loggia	R+4	Enduit béton	Peinture non séparable + enduit plâtreux blanc avec couche cartonnée	35LAR0401P002	Mur D	BON ETAT	Amiante non détecté	ZPSO

PIECE	ETAGE	ELEMENTS	DESCRIPTIF LABORATOIRE	Echantillon	REPERAGE	ETAT	RESULTAT	METHODE
Chambre 1	R+4	Enduit béton	Peinture non séparable + enduit plâtreux blanc avec couche cartonnée	35LAR0401P002	Mur C	BON ETAT	Amiante non détecté	ZPSO
Chambre 2	R+4	Enduit béton	Peinture non séparable + enduit plâtreux blanc avec couche cartonnée	35LAR0401P002	Mur A	BON ETAT	Amiante non détecté	ZPSO
Placard 1	R+4	Enduit béton	Peinture non séparable + enduit plâtreux blanc avec couche cartonnée	35LAR0401P002	Mur C	BON ETAT	Amiante non détecté	ZPSO
Séjour	R+4	Enduit béton	Peinture non séparable + enduit plâtreux blanc avec couche cartonnée	35LAR0401P002	Mur C	BON ETAT	Amiante non détecté	ZPSO
Séjour	R+4	Enduit béton	Peinture non séparable + enduit plâtreux blanc avec couche cartonnée	35LAR0401P002	Mur D	BON ETAT	Amiante non détecté	ZPSO
Cuisine	R+4	Enduit	Peinture non séparable + enduit plâtreux blanc avec couche cartonnée	35LAR0401P006	Mur D	BON ETAT	Amiante non détecté	ZPSO
Cuisine	R+4	Enduit	Peinture non séparable + enduit plâtreux blanc avec couche cartonnée	35LAR0401P006	Mur F	BON ETAT	Amiante non détecté	ZPSO
Cuisine	R+4	Enduit	Peinture non séparable + enduit plâtreux blanc avec couche cartonnée	35LAR0401P006	Mur G	BON ETAT	Amiante non détecté	ZPSO

PIECE	ETAGE	ELEMENTS	DESCRIPTIF LABORATOIRE	Echantillon	REPERAGE	ETAT	RESULTAT	METHODE
Cuisine	R+4	Enduit	Peinture non séparable + enduit plâtreux blanc avec couche cartonnée	35LAR0401P006	Mur H	BON ETAT	Amiante non détecté	ZPSO
Salle de bains	R+4	Enduit	Peinture non séparable + enduit plâtreux blanc avec couche cartonnée	35LAR0401P006	Mur A	BON ETAT	Amiante non détecté	ZPSO
Salle de bains	R+4	Enduit	Peinture non séparable + enduit plâtreux blanc avec couche cartonnée	35LAR0401P006	Mur B	BON ETAT	Amiante non détecté	ZPSO
Salle de bains	R+4	Enduit	Peinture non séparable + enduit plâtreux blanc avec couche cartonnée	35LAR0401P006	Mur C	BON ETAT	Amiante non détecté	ZPSO
Salle de bains	R+4	Enduit	Peinture non séparable + enduit plâtreux blanc avec couche cartonnée	35LAR0401P006	Mur F	BON ETAT	Amiante non détecté	ZPSO
WC	R+4	Enduit	Peinture non séparable + enduit plâtreux blanc avec couche cartonnée	35LAR0401P006	Mur A	BON ETAT	Amiante non détecté	ZPSO
WC	R+4	Enduit	Peinture non séparable + enduit plâtreux blanc avec couche cartonnée	35LAR0401P006	Mur B	BON ETAT	Amiante non détecté	ZPSO
WC	R+4	Enduit	Peinture non séparable + enduit plâtreux blanc avec couche cartonnée	35LAR0401P006	Mur C	BON ETAT	Amiante non détecté	ZPSO

PIECE	ETAGE	ELEMENTS	DESCRIPTIF LABORATOIRE	Echantillon	REPERAGE	ETAT	RESULTAT	METHODE
WC	R+4	Enduit	Peinture non séparable + enduit plâtreux blanc avec couche cartonnée	35LAR0401P006	Mur D	BON ETAT	Amiante non détecté	ZPSO
Entrée	R+4	Enduit	Peinture non séparable + enduit plâtreux blanc avec couche cartonnée	35LAR0401P008	Mur D	BON ETAT	Amiante non détecté	ZPSO
Couloir	R+4	Enduit	Peinture non séparable + enduit plâtreux blanc avec couche cartonnée	35LAR0401P008	Mur B	BON ETAT	Amiante non détecté	ZPSO
Chambre 1	R+4	Enduit	Peinture non séparable + enduit plâtreux blanc avec couche cartonnée	35LAR0401P008	Mur C	BON ETAT	Amiante non détecté	ZPSO
Chambre 2	R+4	Enduit	Peinture non séparable + enduit plâtreux blanc avec couche cartonnée	35LAR0401P008	Mur A	BON ETAT	Amiante non détecté	ZPSO
Placard 1	R+4	Enduit	Peinture non séparable + enduit plâtreux blanc avec couche cartonnée	35LAR0401P008	Mur C	BON ETAT	Amiante non détecté	ZPSO
Séjour	R+4	Enduit	Peinture non séparable + enduit plâtreux blanc avec couche cartonnée	35LAR0401P008	Mur C	BON ETAT	Amiante non détecté	ZPSO
Séjour	R+4	Enduit	Peinture non séparable + enduit plâtreux blanc avec couche cartonnée	35LAR0401P008	Mur D	BON ETAT	Amiante non détecté	ZPSO

PIECE	ETAGE	ELEMENTS	DESCRIPTIF LABORATOIRE	Echantillon	REPERAGE	ETAT	RESULTAT	METHODE
Cuisine	R+4	Colle plinthe	Carrelage + colle grise	35LAR0401P01 2	Mur D	DEGRADATION PARTIELLE	Amiante non détecté	ZPSO
Cuisine	R+4	Colle plinthe	Carrelage + colle grise	35LAR0401P01 2	Mur F	DEGRADATION PARTIELLE	Amiante non détecté	ZPSO
Cuisine	R+4	Colle plinthe	Carrelage + colle grise	35LAR0401P01 2	Mur G	DEGRADATION PARTIELLE	Amiante non détecté	ZPSO
Cuisine	R+4	Colle plinthe	Carrelage + colle grise	35LAR0401P01 2	Mur H	DEGRADATION PARTIELLE	Amiante non détecté	ZPSO
Salle de bains	R+4	Colle plinthe	Carrelage + colle grise	35LAR0401P01 2	Mur A	DEGRADATION PARTIELLE	Amiante non détecté	ZPSO
Salle de bains	R+4	Colle plinthe	Carrelage + colle grise	35LAR0401P01 2	Mur B	DEGRADATION PARTIELLE	Amiante non détecté	ZPSO
Salle de bains	R+4	Colle plinthe	Carrelage + colle grise	35LAR0401P01 2	Mur C	DEGRADATION PARTIELLE	Amiante non détecté	ZPSO
Salle de bains	R+4	Colle plinthe	Carrelage + colle grise	35LAR0401P01 2	Mur F	DEGRADATION PARTIELLE	Amiante non détecté	ZPSO
WC	R+4	Colle plinthe	Carrelage + colle grise	35LAR0401P01 2	Mur A	DEGRADATION PARTIELLE	Amiante non détecté	ZPSO
WC	R+4	Colle plinthe	Carrelage + colle grise	35LAR0401P01 2	Mur B	DEGRADATION PARTIELLE	Amiante non détecté	ZPSO
WC	R+4	Colle plinthe	Carrelage + colle grise	35LAR0401P01 2	Mur C	DEGRADATION PARTIELLE	Amiante non détecté	ZPSO
WC	R+4	Colle plinthe	Carrelage + colle grise	35LAR0401P01 2	Mur D	DEGRADATION PARTIELLE	Amiante non détecté	ZPSO
Cuisine	R+4	Enduit béton	Peintures multiples non séparable + enduit plâtreux blanc	35LAR0401P01 3	Mur A	BON ETAT	Amiante non détecté	ZPSO
Cuisine	R+4	Enduit béton	Peintures multiples non séparable + enduit plâtreux blanc	35LAR0401P01 3	Mur B	BON ETAT	Amiante non détecté	ZPSO
Cuisine	R+4	Enduit béton	Peintures multiples non séparable + enduit plâtreux blanc	35LAR0401P01 3	Mur C	BON ETAT	Amiante non détecté	ZPSO
Cuisine	R+4	Enduit béton	Peintures multiples non séparable + enduit plâtreux blanc	35LAR0401P01 3	Mur E	BON ETAT	Amiante non détecté	ZPSO

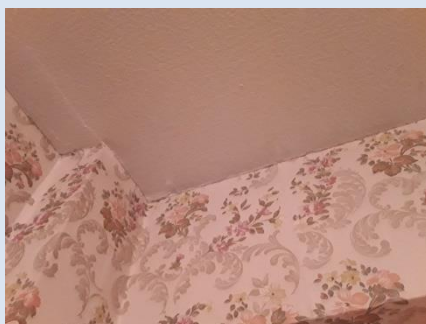
PIECE	ETAGE	ELEMENTS	DESCRIPTIF LABORATOIRE	Echantillon	REPERAGE	ETAT	RESULTAT	METHODE
Salle de bains	R+4	Enduit béton	Peintures multiples non séparable + enduit plâtreux blanc	35LAR0401P013	Mur D	BON ETAT	Amiante non détecté	ZPSO
Salle de bains	R+4	Enduit béton	Peintures multiples non séparable + enduit plâtreux blanc	35LAR0401P013	Mur E	BON ETAT	Amiante non détecté	ZPSO

JP : Jugement Personnel, ZPSO : Zone présentant des similitudes d'Ouvrage

ANNEXE 1 – PHOTOS DES ELEMENTS AMIANTES ET/OU NON AMIANTES

PRELEVEMENT : 35LAR0401P001			
NOM DU CLIENT	NUMERO DU DOSSIER		PIECE OU LOCAL
OPH77	35LAR0401 11/12/2018		Chambre 1 (R+4)
ELEMENT	DESCRIPTIF DU LABORATOIRE	DATE DE PRELEVEMENT	NOM DE L'OPERATEUR
Enduit béton	Peinture non séparable + matériau plâtreux blanc	11/12/2018	JULIEN Mickaël
LOCALISATION		RESULTAT	
Plafond		Amiante non détecté	

EMPLACEMENT



PRELEVEMENT : 35LAR0401P002			
NOM DU CLIENT	NUMERO DU DOSSIER		PIECE OU LOCAL
OPH77	35LAR0401 11/12/2018		Couloir (R+4)
ELEMENT	DESCRIPTIF DU LABORATOIRE	DATE DE PRELEVEMENT	NOM DE L'OPERATEUR
Enduit béton	Peinture non séparable + enduit plâtreux blanc avec couche cartonnée	11/12/2018	JULIEN Mickaël
LOCALISATION		RESULTAT	
Mur B		Amiante non détecté	

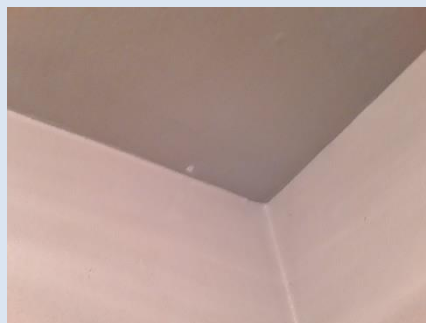
EMPLACEMENT



PRELEVEMENT : 35LAR0401P003

NOM DU CLIENT	NUMERO DU DOSSIER	PIECE OU LOCAL	
OPH77	35LAR0401 11/12/2018	Salle de bains (R+4)	
ELEMENT	DESCRIPTIF DU LABORATOIRE	DATE DE PRELEVEMENT	NOM DE L'OPERATEUR
Enduit béton	Peinture non séparable + enduit plâtreux blanc	11/12/2018	JULIEN Mickaël
LOCALISATION		RESULTAT	
Plafond		Amiante non détecté	

EMPLACEMENT



PRELEVEMENT : 35LAR0401P004

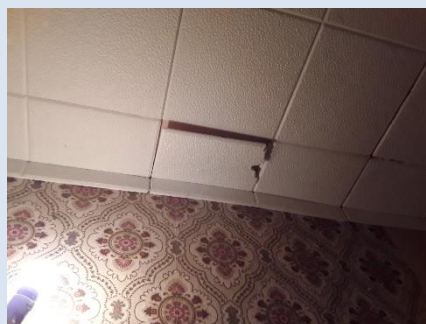
NOM DU CLIENT	NUMERO DU DOSSIER	PIECE OU LOCAL	
OPH77	35LAR0401 11/12/2018	Placard 2 (R+4)	
ELEMENT	DESCRIPTIF DU LABORATOIRE	DATE DE PRELEVEMENT	NOM DE L'OPERATEUR
Dalle de sol	Revêtement cassant gris + colle polymère jaune non séparable + colle bitumineuse noire non séparable + ragréage gris hétérogène non séparable	11/12/2018	JULIEN Mickaël
LOCALISATION		RESULTAT	
Sol		Amiante détecté (Chrysotile)	

EMPLACEMENT



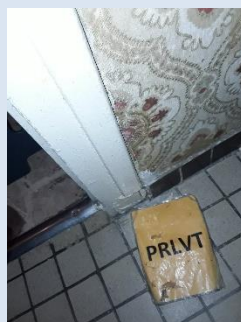
PRELEVEMENT : 35LAR0401P005			
NOM DU CLIENT	NUMERO DU DOSSIER	PIECE OU LOCAL	
OPH77	35LAR0401 11/12/2018	WC (R+4)	
ELEMENT	DESCRIPTIF DU LABORATOIRE	DATE DE PRELEVEMENT	NOM DE L'OPERATEUR
Colle polystyrène	Peinture non séparable + matériau en polystyrène blanc + colle polymère jaune avec poussières non séparable	11/12/2018	JULIEN Mickaël
LOCALISATION		RESULTAT	
Plafond		Amiante non détecté	

EMPLACEMENT



PRELEVEMENT : 35LAR0401P006			
NOM DU CLIENT	NUMERO DU DOSSIER	PIECE OU LOCAL	
OPH77	35LAR0401 11/12/2018	WC (R+4)	
ELEMENT	DESCRIPTIF DU LABORATOIRE	DATE DE PRELEVEMENT	NOM DE L'OPERATEUR
Enduit	Peinture non séparable + enduit plâtreux blanc avec couche cartonnée	11/12/2018	JULIEN Mickaël
LOCALISATION		RESULTAT	
Mur D		Amiante non détecté	

EMPLACEMENT



PRELEVEMENT : 35LAR0401P007			
NOM DU CLIENT	NUMERO DU DOSSIER	PIECE OU LOCAL	
OPH77	35LAR0401 11/12/2018	Séjour (R+4)	
ELEMENT	DESCRIPTIF DU LABORATOIRE	DATE DE PRELEVEMENT	NOM DE L'OPERATEUR
Dalle de sol	Revêtement cassant bleu + colle polymère jaune non séparable + colle bitumineuse noire non séparable + ragréage gris non séparable + sous couche de ragréage beige non séparable	11/12/2018	JULIEN Mickaël
LOCALISATION		RESULTAT	
Sol		Amiante détecté (Chrysotile)	

EMPLACEMENT



PRELEVEMENT : 35LAR0401P008			
NOM DU CLIENT	NUMERO DU DOSSIER	PIECE OU LOCAL	
OPH77	35LAR0401 11/12/2018	Séjour (R+4)	
ELEMENT	DESCRIPTIF DU LABORATOIRE	DATE DE PRELEVEMENT	NOM DE L'OPERATEUR
Enduit	Peinture non séparable + enduit plâtreux blanc avec couche cartonnée	11/12/2018	JULIEN Mickaël
LOCALISATION		RESULTAT	
Mur D		Amiante non détecté	

EMPLACEMENT



PRELEVEMENT : 35LAR0401P009			
NOM DU CLIENT	NUMERO DU DOSSIER	PIECE OU LOCAL	
OPH77	35LAR0401 11/12/2018	Placard 1 (R+4)	
ELEMENT	DESCRIPTIF DU LABORATOIRE	DATE DE PRELEVEMENT	NOM DE L'OPERATEUR
Revêtement souple	Revêtement souple beige + colle polymère jaune + ragréage gris	11/12/2018	JULIEN Mickaël
LOCALISATION		RESULTAT	
Sol		Fr1:Amiante non détecté	

EMPLACEMENT



PRELEVEMENT : 35LAR0401P009			
NOM DU CLIENT	NUMERO DU DOSSIER	PIECE OU LOCAL	
OPH77	35LAR0401 11/12/2018	Placard 1 (R+4)	
ELEMENT	DESCRIPTIF DU LABORATOIRE	DATE DE PRELEVEMENT	NOM DE L'OPERATEUR
Revêtement souple	Dalle dure cassante grise	11/12/2018	JULIEN Mickaël
LOCALISATION		RESULTAT	
Sol		Fr2:Amiante détecté (Chrysotile)	

EMPLACEMENT



PRELEVEMENT : 35LAR0401P010			
NOM DU CLIENT	NUMERO DU DOSSIER	PIECE OU LOCAL	
OPH77	35LAR0401 11/12/2018	Entrée (R+4)	
ELEMENT	DESCRIPTIF DU LABORATOIRE	DATE DE PRELEVEMENT	NOM DE L'OPERATEUR
Colle polystyrène	Matériau en polystyrène blanc + colle polymère beige non séparable	11/12/2018	JULIEN Mickaël
LOCALISATION		RESULTAT	
Plafond		Amiante non détecté	

EMPLACEMENT



PRELEVEMENT : 35LAR0401P011			
NOM DU CLIENT	NUMERO DU DOSSIER	PIECE OU LOCAL	
OPH77	35LAR0401 11/12/2018	Cuisine (R+4)	
ELEMENT	DESCRIPTIF DU LABORATOIRE	DATE DE PRELEVEMENT	NOM DE L'OPERATEUR
Colle carrelage	Carrelage + colle grise hétérogène + couche plâtreuse blanche non séparable	11/12/2018	JULIEN Mickaël
LOCALISATION		RESULTAT	
Sol		Amiante non détecté	

EMPLACEMENT



PRELEVEMENT : 35LAR0401P012

NOM DU CLIENT	NUMERO DU DOSSIER	PIECE OU LOCAL	
OPH77	35LAR0401 11/12/2018	Cuisine (R+4)	
ELEMENT	DESCRIPTIF DU LABORATOIRE	DATE DE PRELEVEMENT	NOM DE L'OPERATEUR
Colle plinthe	Carrelage + colle grise	11/12/2018	JULIEN Mickaël
LOCALISATION		RESULTAT	
Mur H		Amiante non détecté	

EMPLACEMENT



PRELEVEMENT : 35LAR0401P013

NOM DU CLIENT	NUMERO DU DOSSIER	PIECE OU LOCAL	
OPH77	35LAR0401 11/12/2018	Cuisine (R+4)	
ELEMENT	DESCRIPTIF DU LABORATOIRE	DATE DE PRELEVEMENT	NOM DE L'OPERATEUR
Enduit béton	Peintures multiples non séparable + enduit plâtreux blanc	11/12/2018	JULIEN Mickaël
LOCALISATION		RESULTAT	
Mur A		Amiante non détecté	

EMPLACEMENT



PRELEVEMENT : 35LAR0401P014

NOM DU CLIENT	NUMERO DU DOSSIER	PIECE OU LOCAL	
OPH77	35LAR0401 11/12/2018	Cuisine (R+4)	
ELEMENT	DESCRIPTIF DU LABORATOIRE	DATE DE PRELEVEMENT	NOM DE L'OPERATEUR
Colle faïence	Carrelage + colle grise + couche plâtreuse blanche non séparable	11/12/2018	JULIEN Mickaël
LOCALISATION		RESULTAT	
Paillasse		Amiante non détecté	

EMPLACEMENT



PRELEVEMENT : 35LAR0401P015

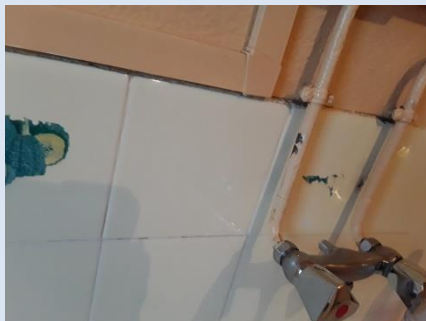
NOM DU CLIENT	NUMERO DU DOSSIER	PIECE OU LOCAL	
OPH77	35LAR0401 11/12/2018	Cuisine (R+4)	
ELEMENT	DESCRIPTIF DU LABORATOIRE	DATE DE PRELEVEMENT	NOM DE L'OPERATEUR
Colle faïence	Carrelage + colle grise + couche plâtreuse blanche non séparable	11/12/2018	JULIEN Mickaël
LOCALISATION		RESULTAT	
Paillasse		Amiante non détecté	

EMPLACEMENT



PRELEVEMENT : 35LAR0401P016			
NOM DU CLIENT	NUMERO DU DOSSIER	PIECE OU LOCAL	
OPH77	35LAR0401 11/12/2018	Cuisine (R+4)	
ELEMENT	DESCRIPTIF DU LABORATOIRE	DATE DE PRELEVEMENT	NOM DE L'OPERATEUR
Peinture	Peintures multiples	11/12/2018	JULIEN Mickaël
LOCALISATION		RESULTAT	
Réseaux de distribution		Amiante non détecté	

EMPLACEMENT



ANNEXE 3 – PROCES VERBAUX D'ANALYSES



Parc scientifique Haute Borne - Park Plaza II bât D - 31 Av de l'Harmonie
59650 VILLENEUVE D'ASCQ
Tel : 03.20.86.20.72
Fax : 03.20.87.99.78
www.itga.fr

Accréditation n° 1-5971



Liste des sites et portées disponibles sur www.cofrac.fr

L'accréditation du COFRAC atteste de la compétence des laboratoires pour les seuls essais couverts par l'accréditation qui sont identifiés par le symbole :

RAPPORT SYNTHÉTIQUE D'ANALYSE NUMÉRO IT0718-129426 EN DATE DU 20/12/2018 RECHERCHE ET IDENTIFICATION D'AMIANTE SUR PRELEVEMENT(S) DE MATERIAU(X)

*Ce rapport ne concerne que les échantillons soumis à l'analyse tels qu'ils ont été reçus au laboratoire.
Les informations fournies par le client sont simplement retranscrites et identifiées comme telles.*

Client : AGENCE EHI IDF (COMPTE MATERIAUX)- EXPERT HABITAT & INDUSTRIE INGENIERIE 2 rue Traversière 78580 LES ALLUETS LE ROI	Réf. Commande ITGA : IT0718-129426 Réf. Commande Client : 35LAR0401-01
---------------------------------------------------------------------------------------------------------------------------------------	---------------------------------------------------------------------------

Prélevement(s) : Reçu au laboratoire le : 17/12/2018

Préparation(s) : Effectuée de façon à être représentative de l'échantillon

- ou
- Pour une analyse au Microscope Optique à Lumière Polarisée (MOLP) : Prélèvement et montage adapté sur lame de microscopie
 - Pour une analyse au Microscope Electronique à Transmission Analytique (META) en fonction de la nature de la prise d'essai :
 - (1) - Broyage en milieu aqueux et récupération des particules sur grilles de microscopie (méthode interne : IT085)
 - (2) - Attaque chimique, broyage et récupération des particules sur grilles de microscopie (méthode interne : IT286)

Technique(s) : - Microscopie Optique à Lumière Polarisée (guide HSG 248 - Appendice 2) : Morphologie et critères optiques

Analytique(s) : La détection de fibres d'amiante optiquement observables est garantie si la teneur est supérieure ou égale à 0,1 % en masse.
ou - Microscopie Electronique à Transmission Analytique (parties pertinentes de la norme NF X 43-050) : Morphologie, EDX et diffraction électronique
La détection de fibres d'amiante est garantie si la teneur est supérieure ou égale à 0,1 % en masse.

Résultat(s) :

Fraction analysée	Technique analytique (Méthode de préparation)	Nombre de préparations	Date d'analyse	Résultat / Variété d'amiante
Réf dossier client : 35LAR0401-01 - 47 RUE DES PECHEURS 77360 VAIRES SUR MARNE Réf échantillon client : 35LAR0401P001 / LOGEMENTS COLLECTIFS - - - / Chambre 1 Plafond Enduit béton				Réf échantillon ITGA : IT021812-15952 Description ITGA : Peinture / Matériau plâtreux blanc
Peinture non séparable + matériau plâtreux blanc	META (1)	1	20/12/2018	Amiante non détecté / -
Réf dossier client : 35LAR0401-01 - 47 RUE DES PECHEURS 77360 VAIRES SUR MARNE Réf échantillon client : 35LAR0401P002 / LOGEMENTS COLLECTIFS - - - / Couloir Mur B Enduit béton				Réf échantillon ITGA : IT021812-15953 Description ITGA : Peinture / Enduit plâtreux blanc avec couche cartonnée
Peinture non séparable + enduit plâtreux blanc avec couche cartonnée	META (1)	1	20/12/2018	Amiante non détecté / -

Validé par : Jérémie HENNO - Chef d'Equipe

La reproduction de ce rapport n'est autorisée que sous sa forme intégrale ; ce rapport ne doit pas être reproduit partiellement sans l'approbation du laboratoire.

Sauf demande particulière et écrite du client, les échantillons sont conservés pendant 6 mois et les rapports pendant 2 ans.

DTA 164-01 rev 07

Page 1/4

RAPPORT SYNTHÉTIQUE D'ANALYSE NUMÉRO IT0718-129426 EN DATE DU 20/12/2018
RECHERCHE ET IDENTIFICATION D'AMIANTE SUR PRELEVEMENT(S) DE MATERIAU(X)

Fraction analysée	Technique analytique (Méthode de préparation)	Nombre de préparations	Date d'analyse	Résultat / Variété d'amiante
Réf dossier client : 35LAR0401-01 - 47 RUE DES PECHEURS 77360 VAIRES SUR MARNE Réf échantillon client : 35LAR0401P003 / LOGEMENTS COLLECTIFS - - - / Salle de bains Plafond Enduit béton				
Peinture non séparable + enduit plâtreux blanc	META (1)	1	20/12/2018	Amiante non détecté / -
Réf dossier client : 35LAR0401-01 - 47 RUE DES PECHEURS 77360 VAIRES SUR MARNE Réf échantillon client : 35LAR0401P004 / LOGEMENTS COLLECTIFS - - - / Placard 2 Sol Dalle de sol				
Revêtement cassant gris + colle polymère jaune non séparable + colle bitumineuse noire non séparable + ragréage gris hétérogène non séparable	META (2)	1	20/12/2018	Présence de fibres d'amiante / Chrysotile
Réf dossier client : 35LAR0401-01 - 47 RUE DES PECHEURS 77360 VAIRES SUR MARNE Réf échantillon client : 35LAR0401P005 / LOGEMENTS COLLECTIFS - - - / WC Plafond Colle polystyrène				
Peinture non séparable + matériau en polystyrène blanc + colle polymère jaune avec poussières non séparable	META (2)	1	19/12/2018	Amiante non détecté / -
Réf dossier client : 35LAR0401-01 - 47 RUE DES PECHEURS 77360 VAIRES SUR MARNE Réf échantillon client : 35LAR0401P006 / LOGEMENTS COLLECTIFS - - - / WC Mur D Enduit				
Peinture non séparable + enduit plâtreux blanc avec couche cartonnée	META (1)	1	20/12/2018	Amiante non détecté / -
Réf dossier client : 35LAR0401-01 - 47 RUE DES PECHEURS 77360 VAIRES SUR MARNE Réf échantillon client : 35LAR0401P007 / LOGEMENTS COLLECTIFS - - - / Séjour Sol Dalle de sol				
Revêtement cassant bleu + colle polymère jaune non séparable + colle bitumineuse noire non séparable + ragréage gris non séparable + sous couche de ragréage beige non séparable	META (2)	1	20/12/2018	Présence de fibres d'amiante / Chrysotile
Réf dossier client : 35LAR0401-01 - 47 RUE DES PECHEURS 77360 VAIRES SUR MARNE Réf échantillon client : 35LAR0401P008 / LOGEMENTS COLLECTIFS - - - / Séjour Mur D Enduit				
Peinture non séparable + enduit plâtreux blanc avec couche cartonnée	META (1)	1	20/12/2018	Amiante non détecté / -

La reproduction de ce rapport n'est autorisée que sous sa forme intégrale ; ce rapport ne doit pas être reproduit partiellement sans l'approbation du laboratoire.

Sauf demande particulière et écrite du client, les échantillons sont conservés pendant 6 mois et les rapports pendant 2 ans.

DTA 164-01 rev 07

Page 2/4

**RAPPORT SYNTHÉTIQUE D'ANALYSE NUMÉRO IT0718-129426 EN DATE DU 20/12/2018
RECHERCHE ET IDENTIFICATION D'AMIANTE SUR PRELEVEMENT(S) DE MATERIAU(X)**

Fraction analysée	Technique analytique (Méthode de préparation)	Nombre de préparations	Date d'analyse	Résultat / Variété d'amiante
Réf dossier client : 35LAR0401-01 - 47 RUE DES PECHEURS 77360 VAIRES SUR MARNE Réf échantillon client : 35LAR0401P009 / LOGEMENTS COLLECTIFS - - - / Placard 1 Sol Revêtement souple				
▸ Revêtement souple beige + colle polymère jaune + ragréage gris	META (1)	1	20/12/2018	Amiante non détecté / -
▸ Dalle dure cassante grise	META (2)	1	20/12/2018	Présence de fibres d'amiante / Chrysotile
Réf dossier client : 35LAR0401-01 - 47 RUE DES PECHEURS 77360 VAIRES SUR MARNE Réf échantillon client : 35LAR0401P010 / LOGEMENTS COLLECTIFS - - - / Entrée Plafond Colle polystyrène				
▸ Matériau en polystyrène blanc + colle polymère beige non séparable	META (2)	1	19/12/2018	Amiante non détecté / -
Réf dossier client : 35LAR0401-01 - 47 RUE DES PECHEURS 77360 VAIRES SUR MARNE Réf échantillon client : 35LAR0401P011 / LOGEMENTS COLLECTIFS - - - / Cuisine Sol Colle carrelage				
▸ Carrelage + colle grise hétérogène + couche plâtreuse blanche non séparable	META (1)	1	20/12/2018	Amiante non détecté / -
Réf dossier client : 35LAR0401-01 - 47 RUE DES PECHEURS 77360 VAIRES SUR MARNE Réf échantillon client : 35LAR0401P012 / LOGEMENTS COLLECTIFS - - - / Cuisine Mur H Colle plinthe				
▸ Carrelage + colle grise	META (1)	1	20/12/2018	Amiante non détecté / -
Réf dossier client : 35LAR0401-01 - 47 RUE DES PECHEURS 77360 VAIRES SUR MARNE Réf échantillon client : 35LAR0401P013 / LOGEMENTS COLLECTIFS - - - / Cuisine Mur A Enduit béton				
▸ Peintures multiples non séparable + enduit plâtreux blanc	META (1)	1	20/12/2018	Amiante non détecté / -
Réf dossier client : 35LAR0401-01 - 47 RUE DES PECHEURS 77360 VAIRES SUR MARNE Réf échantillon client : 35LAR0401P014 / LOGEMENTS COLLECTIFS - - - / Cuisine Paillassse Colle faïence				
▸ Carrelage + colle grise + couche plâtreuse blanche non séparable	META (1)	1	20/12/2018	Amiante non détecté / -
Réf dossier client : 35LAR0401-01 - 47 RUE DES PECHEURS 77360 VAIRES SUR MARNE Réf échantillon client : 35LAR0401P015 / LOGEMENTS COLLECTIFS - - - / Cuisine Paillassse Colle faïence				
▸ Carrelage + colle grise + couche plâtreuse blanche non séparable	META (1)	1	20/12/2018	Amiante non détecté / -
Réf dossier client : 35LAR0401-01 - 47 RUE DES PECHEURS 77360 VAIRES SUR MARNE Réf échantillon client : 35LAR0401P016 / LOGEMENTS COLLECTIFS - - - / Cuisine Réseaux de distribution Peinture				
▸ Peintures multiples	META (1)	1	20/12/2018	Amiante non détecté / -

La reproduction de ce rapport n'est autorisée que sous sa forme intégrale ; ce rapport ne doit pas être reproduit partiellement sans l'approbation du laboratoire.

Sauf demande particulière et écrite du client, les échantillons sont conservés pendant 6 mois et les rapports pendant 2 ans.

DTA 164-01 rev 07

Page 3/4

RAPPORT SYNTHÉTIQUE D'ANALYSE NUMÉRO IT0718-129426 EN DATE DU 20/12/2018
RECHERCHE ET IDENTIFICATION D'AMIANTE SUR PRELEVEMENT(S) DE MATERIAU(X)

Fraction analysée	Technique analytique (Méthode de préparation)	Nombre de préparations	Date d'analyse	Résultat / Variété d'amiante
-------------------	--------------------------------------------------	---------------------------	-------------------	------------------------------

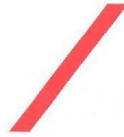
La reproduction de ce rapport n'est autorisée que sous sa forme intégrale ; ce rapport ne doit pas être reproduit partiellement sans l'approbation du laboratoire.

Sauf demande particulière et écrite du client, les échantillons sont conservés pendant 6 mois et les rapports pendant 2 ans.

DTA 164-01 rev 07

Page 4/4

ATTESTATION(S)



réinventons / notre métier



Votre attestation Responsabilité Civile

AXA France IARD atteste que :

EXPERT HABITAT ET INDUSTRIE INGENIERIE
21 ROUTE D'ALBERT
62450 AVESNES LES BAPAUME

Est titulaire du contrat d'assurance n° 10063271004 ayant pris effet le 01/03/2019.

Ce contrat garantit les conséquences pécuniaires de la Responsabilité civile pouvant lui incomber du fait de l'exercice des activités suivantes :

DIAGNOSTICS TECHNIQUES IMMOBILIERS OBLIGATOIRES, REALISES DANS LE CADRE DE LA CONSTITUTION DU DOSSIER TECHNIQUE IMMOBILIER ET/ OU AUTRES MISSIONS REALISEES EN DEHORS DU DOSSIER TECHNIQUE, TELS QUE FIGURANT DANS LA LISTE LIMITATIVE CI-DESSOUS :

- ETAT MENTIONNANT LA PRESENCE OU L'ABSENCE DE MATERIAUX CONTENANT DE L'AMIANTE
- DIAGNOSTIC TECHNIQUE AMIANTE
- DIAGNOSTIC AMIANTE PARTIES PRIMITIVES
- CONTROLE PERIODIQUE (AMIANTE)
- CONTROLE VISUEL APRES TRAVAUX (PLOMB - AMIANTE)
- REPERAGE AMIANTE AVANT/ APRES TRAVAUX ET DEMOLITION
- REPERAGE AMIANTE ET D'HAP SUR SURFACE BITUMEE ET ENROBES
- DIAGNOSTIC PLOMB DANS L'EAU
- CONSTAT DES RISQUES D'EXPOSITION AU PLOMB (CREP)
- DIAGNOSTIC DE RISQUE D'INTOXICATION AU PLOMB DANS LES PEINTURES (DRIPP)
- RECHERCHE DE PLOMB AVANT TRAVAUX / DEMOLITION
- ETAT RELATIF A LA PRESENCE DE TERMITES
- ETAT PARASITAIRE (MERULES, VRILLETES, LYCTUS)
- INFORMATION SUR LA PRESENCE DE RISQUE DE MERULE (LOI ALUR)
- MESURAGE LOI CARREZ ET LOI BOUTIN
- CALCULS DES MILLIEMES - TANTIEMES DE COPROPRIETE ET REALISATION DE PLANS ASSOCIES SELON LES TEXTES SUIVANTS : LOI 65-557 DU 10 JUILLET 1965, DECRET 67-223 DU 17 MARS 1967, DECRET 2004-479 du 27 mai 2004 ET SUIVANTS FIXANT LE STATUT DE LA COPROPRIETE DES IMMEUBLES BATIS.
- ETAT DE L'INSTALLATION INTERIEURE DE GAZ
- ETAT DES RISQUES NATURELS, MINIERES ET TECHNOLOGIQUES (ENRNM)
- DIAGNOSTIC DE PERFORMANCE ENERGETIQUE
- DPE INDIVIDUEL POUR MAISONS INDIVIDUELLES, APPARTEMENTS ET LOTS TERTIAIRES AFFECTES A DES IMMEUBLES A USAGE PRINCIPAL D'HABITATION, AINSI QUE LES ATTESTATIONS DE PRISE EN COMPTE DE LA REGLEMENTATION THERMIQUE.
- ETAT DE L'INSTALLATION INTERIEURE D'ELECTRICITE.
- ETUDE REGLEMENTATION THERMIQUE 2005 ET 2012.
- DOCUMENT ETABLI A L'ISSUE DU CONTROLE DES INSTALLATIONS D'ASSAINISSEMENT NON COLLECTIF
- DIAGNOSTIC ASSAINISSEMENT AUTONOME ET COLLECTIF
- ETAT DES LIEUX LOCATIFS
- DIAGNOSTIC DE SECURITE PISCINE
- CERTIFICAT DE DECENCE ET CERTIFICAT DE TRAVAUX DE REHABILITATION
- DIAGNOSTIC POUR OBTENTION DE PRET A TAUX ZERO
- INFILTROMETRIE- MESURES DE PERMEABILITE DU BATIMENT ET DES RESEAUX AERAIQUES
- THERMOGRAPHIE INFRAROUGE
- DIAGNOSTIC RADON : UNIQUEMENT POUR MAISONS INDIVIDUELLES ET IMMEUBLES D'HABITATION, A L'EXCLUSION DES ERP.
- DIAGNOSTIC DANS LE CADRE DE LA LOI SRU AVANT MISE EN COPROPRIETE
- DIAGNOSTIC DECHETS DE CHANTIER - ARTICLES R 111-43 A R 111-49 DU CODE DE LA CONSTRUCTION ET DE L'HABITATION
- DOCUMENT UNIQUE D'EVALUATION DES RISQUES COPROPRIETE - Articles L 230 2, III, R 230-1 DU CODE DU TRAVAIL
- DIAGNOSTIC TECHNIQUE GLOBAL (DTG) POUR LES COPROPRIETES - LOI N° 2014-366 POUR L'ACCES AU LOGEMENT ET UN URBANISME RENOVE « ALUR », A L'EXCLUSION DE MISSIONS RELEVANT D'UN PROFESSIONNEL DE LA VENTE OU DE LA LOCATION DE BIENS IMMOBILIERS.
- DIAGNOSTIC ACCESSIBILITE HANDICAPES
- EXPERTISE EN VALEUR VENALE ET LOCATIVE (SOUS RESERVE D'OBTENTION DE FORMATION)
- ETAT DESCRIPTIF DE DIVISION

La garantie Responsabilité civile professionnelle s'exerce à concurrence de 5 000 000 € par année d'assurance.

La présente attestation est valable du 01/03/2018 au 01/01/2019 et ne peut engager l'assureur au-delà des limites et conditions du contrat auquel elle se réfère. Ce contrat permet à l'assuré de satisfaire à l'obligation d'assurance de responsabilité civile professionnelle résultant des dispositions de l'article R271-2 du Code de la Construction et de l'Habitation (décret n° 2006-1114 du 5 septembre 2006 relatif aux diagnostics techniques immobiliers) pour l'établissement des documents visés à l'article L271-4 dudit Code. L'assuré doit être titulaire d'une certification de compétence en cours de validité délivrée par un organisme accrédité dans le domaine de la construction ou employer des salariés ou être constitué de personnes physiques qui disposent de ladite certification de compétence en cours de validité pour l'établissement des documents visés aux articles L271-4 et L134-1 du code de la Construction et de l'Habitation. A défaut la garantie n'est pas acquise.

Le présent document, établi par AXA, est valable jusqu'au 01/01/2019 sous réserve du paiement des cotisations. Il a pour objet d'attester l'existence d'un contrat. Il ne constitue toutefois pas une présomption d'application des garanties et ne peut engager AXA au-delà des clauses, conditions et limites du contrat auquel il se réfère. Les exceptions de garantie opposables au souscripteur le sont également aux bénéficiaires de l'indemnité (résiliation, nullité, règle proportionnelle, exclusions, déchéances, ...).

Toute adjonction autre que le cachet et la signature du représentant de la Société est réputée non écrite.

Fait à Pessac, le 15/02/2018 - Pour la Compagnie,

VD ASSOCIES
81, Bd Pierre Premier
33110 LE BOUSCAT
RCS 794 672 238 ORIAS : 13010220
Tél. : 05 56 30 95 75

PEFC 10-31-1483 / Contrôle PEFC
UNE RECHAUFFE 22 20105 561

CERTIFICAT DE COMPETENCES



Certificat de compétences Diagnostic Immobilier

N° CPDI 4129 Version 004

Je soussigné, Philippe TROYAUX, Directeur Général d'I.Cert, atteste que :

Monsieur JULIEN Mckael

Est certifié(a) selon le référentiel I.Cert dénommé CPE DI DR 01, dispositif de certification de personnes réalisant des diagnostics Immobiliers pour les missions suivantes :

Amiante sans mention	Amiante Sans Mention* Date d'effet : 01/01/2017 - Date d'expiration : 24/10/2021
DPE individuel	Diagnostic de performance énergétique sans mention : DPE individuel Date d'effet : 07/12/2016 - Date d'expiration : 06/12/2021
Electricité	Etat de l'installation intérieure électrique Date d'effet : 26/10/2016 - Date d'expiration : 25/10/2021
Gaz	Etat de l'installation intérieure gaz Date d'effet : 17/02/2017 - Date d'expiration : 16/02/2022
Plomb	Plomb : Constat du risque d'exposition au plomb Date d'effet : 23/12/2016 - Date d'expiration : 22/12/2021

En foi de quoi ce certificat est délivré, pour valoir et servir ce que de droit.
Edité à Saint-Grégoire, le 03/05/2017.

* Missions de repérage des matériaux et produits de la liste B et des matériaux et produits de la liste C et des matériaux et produits de la liste D et des matériaux et produits de la liste E dans les bâtiments autres que ceux visés par la mention.

Missions de repérage des matériaux et produits de la liste B et des matériaux et produits de la liste C et des matériaux et produits de la liste D et des matériaux et produits de la liste E dans les bâtiments de grande hauteur, dans des établissements recevant du public répondant aux catégories 1 à 5, dans des installations de travail réglementé plus de 20 personnes ou dans des laboratoires industriels. Missions de repérage des matériaux et produits de la liste C. Les missions visées à l'issue des travaux de travaux de construction.

Arrêté du 21 novembre 2008 modifié définissant les critères de certification des compétences des personnes physiques exerçant des missions de constat de risque d'exposition au plomb, des diagnostics de risque d'inhalation par le plomb des personnes ou des installations après travaux en présence de plomb, et les critères d'attribution des organismes de certification - Arrêté du 25 juillet 2010 définissant les critères de certification des compétences des personnes physiques exerçant des missions de repérage, d'installation physique de l'état de conservation des matériaux et produits mentionnés de l'annexe 1 et l'annexe 2 ainsi qu'après travaux dans les immeubles bâtis et les critères d'attribution des organismes de certification - Arrêté du 23 octobre 2008 modifié définissant les critères de certification des compétences des personnes physiques réalisant l'état relatif à la performance des bâtiments et les critères d'attribution des organismes de certification - Arrêté du 18 octobre 2008 modifié définissant les critères de certification des compétences des personnes physiques réalisant le diagnostic de performance énergétique ou l'évaluation de leur conformité de la réglementation thermique, et les critères d'attribution des organismes de certification - Arrêté du 3 août 2007 modifié définissant les critères de certification des compétences des personnes physiques réalisant l'état de conservation des installations continues de gaz et les critères d'attribution des organismes de certification - Arrêté du 8 juillet 2008 modifié définissant les critères de certification des compétences des personnes physiques réalisant l'état de conservation des installations continues de gaz et les critères d'attribution des organismes de certification





I.Cert
Institut de Certification

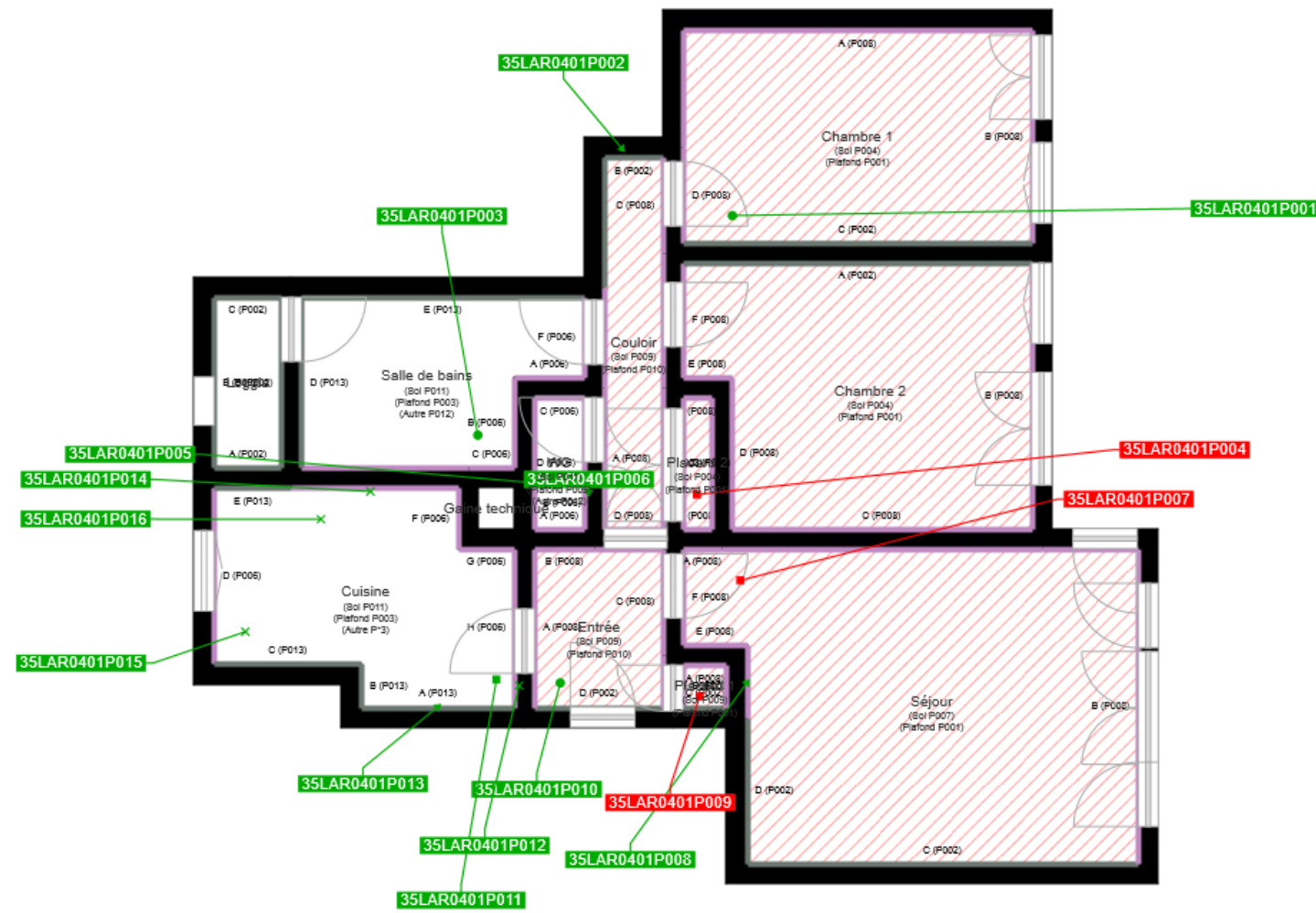
Certification de personnes
Diagnostic Immobilier
Portée disponible sur www.icert.fr

Parc EDONIA - Bâtiment G - Rue de la Terre Victoria - 35760 Saint-Grégoire



COFRAC
ACCREDITATION
N° 4402
LABORATOIRES
D'ESSAIS
ET DE RESSOURCES
HUMANES EN BTP

CPE DI DR 11 rev12



	Cloisons Plaques de plâtre
	Murs Bois
	Murs Brique
	Murs périphériques / Plaques de plâtre
	Murs carreaux de plâtre
	Murs Béton / Enduit
	Murs porteurs et/ou mur de refend / Plaques de plâtre
	Murs périphériques / Doublage (plaque de plâtre + isolant)
	Torchis
	Murs Amiantés
	Murs Brique / Enduit
	Murs Brique plâtrière
	Murs Pierre

- Prélèvements de sol amiantés
- Prélèvements de sol non amiantés
- Prélèvements de plafonds amiantés
- Prélèvements de plafonds non amiantés
- Prélèvements de murs amiantés
- Prélèvements de murs non amiantés
- Autres types de prélèvements amiantés
- Autres types de prélèvements non amiantés
- Sol amianté
- Plafond amianté
- Sol et Plafond amiantés

